

# Vattenmätare 6155 och 6156

## Gäller för:

Denna montageinstruktion gäller för Beulco Armaturs vattenmätare typ

6155 för puls:

För tappkallvatten max +30°C - RSK 5183874, 5183873, 5183876

För tappvarmvatten max +90°C - RSK 5183875, 5183774, 5183877

6156 med puls:

För tappkallvatten max +30°C - RSK 5183869, 5183776, 5183871

För tappvarmvatten max +90°C - RSK 5183870, 5183775, 5183872

Mätare för kallvatten har en blå ring runt mätarhuset.

Mätare för varmvatten har en röd ring runt mätarhuset.

Mätaren är märkt med "SJ Plus" och temperatur "T30" eller "T30-90".

Mätaren är tillverkad och godkänd enligt gällande MID standard,

direktiv 2014/32/EU.

## Placering:

Vattenmätare för tappvatten ska placeras i ett rum med vattentätt golv alternativt i ett vattenmätarskåp eller annan prefabricerad konstruktion med läckageindikering från botten.

Mätaren ska placeras frostfritt, omgivningstemperatur +5°C/+55°C, och lätt åtkomlig för service och avläsning. Mätaren bör installeras med avstängningsventiler före och efter mätaren. Vi rekommenderar att Beulco vattenmätarkonsol IVM, komplett med ventiler används. Alternativt kan mätare placeras i Beulco prefabricerat fördelarskåp/vattenmätarskåp eller våtrumskassett.

Det finns inget krav på raksträcka före eller efter mätaren vilket anges på mätarens tavla via kod U0D0 (Upstream 0 och Downstream 0).

## Montering:

1. Applicera packningar godkända enligt avsedd media (se Fig 1).
2. Obs! Tillse att packningens inre och yttre diameter är rätt (se Fig 2).
3. Applicera mätare enligt mediats flödesriktning, pil finns på mätarens hus (se Fig 3).



Fig 1

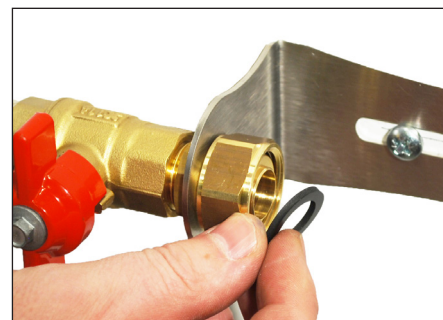


Fig 2

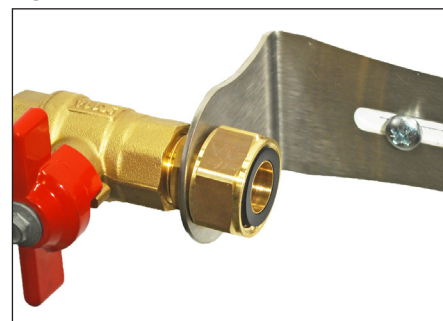
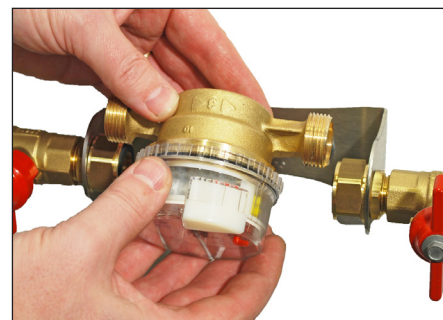


Fig 3



# Vattenmätare 6155 och 6156

4. Applicera mätare och dra åt muttrar till stopp för hand.

Mätare kan monteras horisontellt (se fig 4A) med mätnoggrannhet R80 vilket anges på mätarens tavla via kod HR80.

Mätare kan monteras vertikalt med flödesriktning uppåt (se fig 4B) med mätnoggrannhet R63 vilket anges på mätarens tavla via kod VR63.



Obs! Mätare får ej monteras med mätarhus nedåt (se fig 4C).

5. Montera mätare med fasta nycklar/momentnyckel. Dra ca 0,5 - 1 varv beroende på dimension och val packning. Max åtdragningstryck 40Nm.



Obs! Mottag ska hållas på insida av konsol, närmast anslutande ände på mätare (se Fig 5).  
Mottag får ej hållas på utsida konsol (se Fig 6).

6. Efter installation ska täthetskontroll utföras.

Fig 4A



Fig 4B



Fig 4C



Fig 5

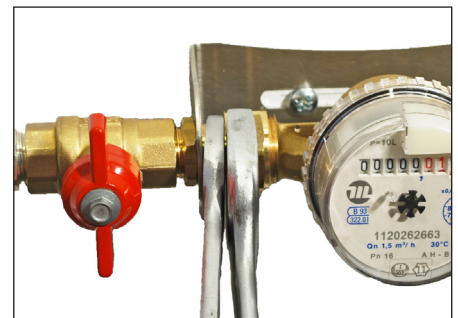


Fig 6



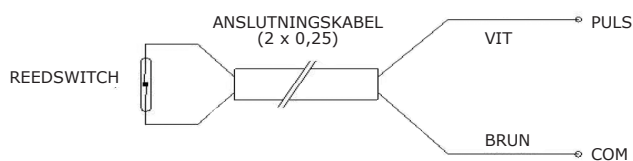
# Pulsgivare för vattenmätare 6155 och 6156

## Teknisk data

- Pulsvärde: 10 liter/puls
- Reedswitch, gjutet kontaktdon, kapslingsklass: IP68
- Kontaktdata: 24 VAC/VDC, 0,1 A
- Kabellängd: 1,0 m
- Drifttemperatur givare: +0 °C till +90 °C
- Lagringstemperatur: +5 °C till +40 °C



## Kabelanslutningar



## Komponenter



Vattenmätare



Pulsgivare



Självhäftande plombering

## Monteringsinstruktioner



1. Ta av locket



2. Sätt i pulsgivaren



3. Kontrollera att pulsgivaren är korrekt införd



4. Sätt plomberingen över både mätaren och givaren



Vattenmätare med pulsgivare